

PROFIL-Manager

Kantprofile planen, bestellen und verwalten



PROFIL-Manager

Passwortgeschützter Zugang

Nach Programmstart und Registrierung Ihrer Software erhalten Sie Ihre persönlichen Zugangsdaten. Der Zugang ist mit Ihrem individuellen Kundenkonto in unserer Produktionsplanungssoftware verknüpft.

Automatische Aktualisierung

Mit jeder Online-Anmeldung wird Ihre Programmversion auf Aktualität geprüft und evtl. Updates werden installiert. Außerdem erfolgt automatisch der Vorschlag zur Synchronisation Ihrer Daten, die nach Ihrer Bestätigung vorgenommen wird.

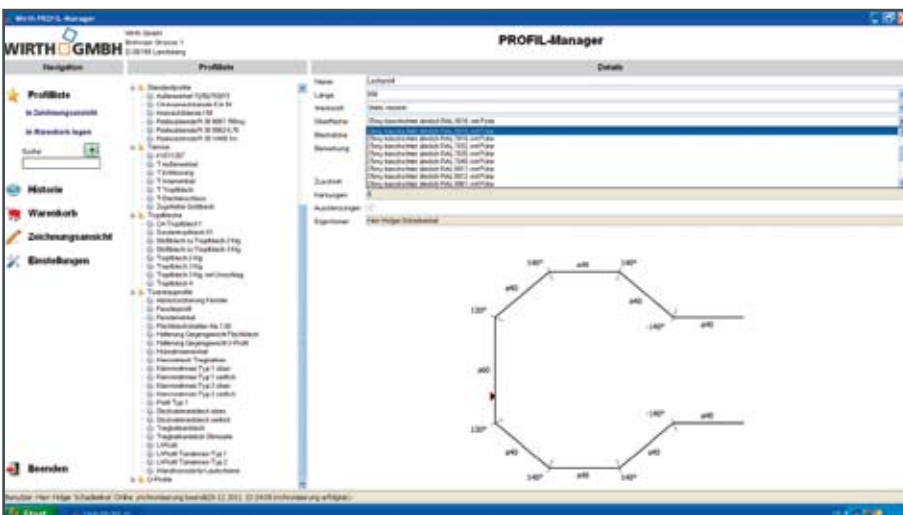
Offline-Betrieb

Die Zeichnung, Planung und Verwaltung von Profilen ist auch Offline möglich. Ob während der Arbeitszeit im Büro, im Container auf der Baustelle, abends im Hotel oder am Wochenende zu Haus – mit der portablen USB-Stick-Lösung können Sie mit Ihrem PC¹⁾ oder Laptop¹⁾ auch ohne Internetverbindung jederzeit Ihre Profile zeichnen und planen, Anfragen bzw. Bestellungen vorbereiten, bestellte Profile den Bauvorhaben zuordnen, Datenbanken pflegen, Kontakt- und Lieferadressen ändern ...



ANMELDUNG

Mit der Online-Anmeldung übertragen und synchronisieren Sie Ihre Daten mit denen auf dem PROFIL-Manager-Server.



PROFILAUSWAHL

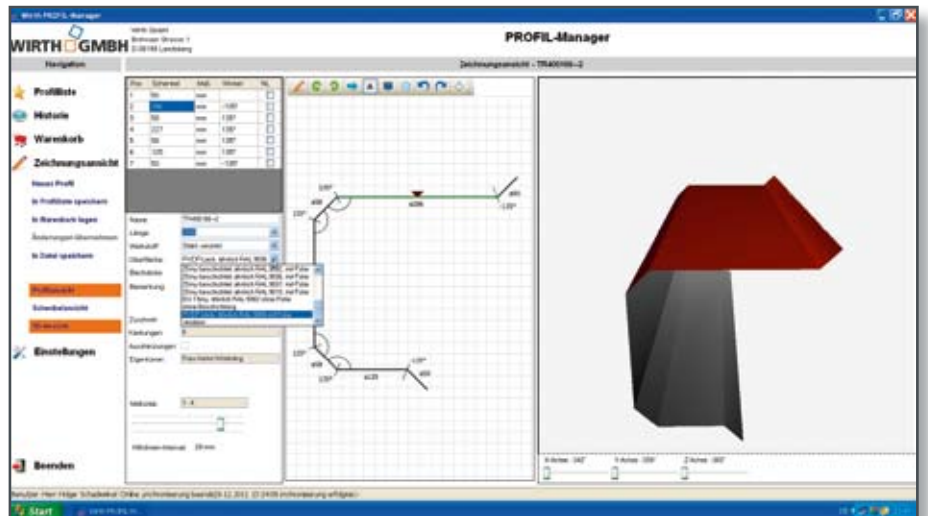
In der Profildatenbank sind unsererseits bereits häufig vorkommende Profilformen als Vorlage gespeichert.

Nach dem Laden der Ihrem gewünschten Profil entsprechenden Form in die 2D-Zeichnungsansicht können Sie die Profilverlage bearbeiten.

PROFILBEARBEITUNG

Jedes einmal erstellte Profil kann in allen geometrischen und materialspezifischen Parametern verändert und so mit wenigen Mausklicks an das neue Bauvorhaben angepasst werden.

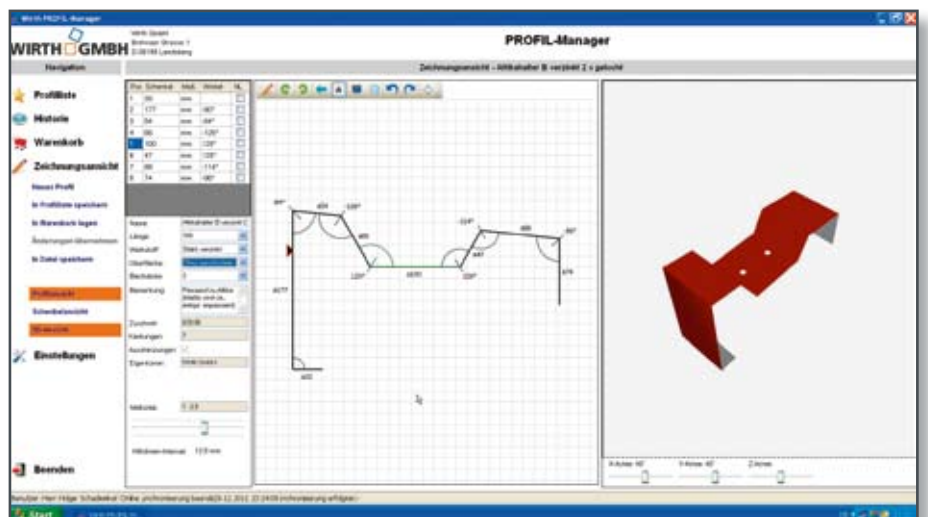
Die farbige Kennzeichnung der Sichtseite in der 3D-Ansicht verhindert Verwechslungen und erleichtert die Orientierung.



PROFILDATENBANK

Mit dem Abspeichern Ihrer Profile entsteht mit der Zeit Ihre persönliche Datenbank, aus der Sie erneut benötigte Profile auswählen, bearbeiten und neu anfragen oder bestellen können.

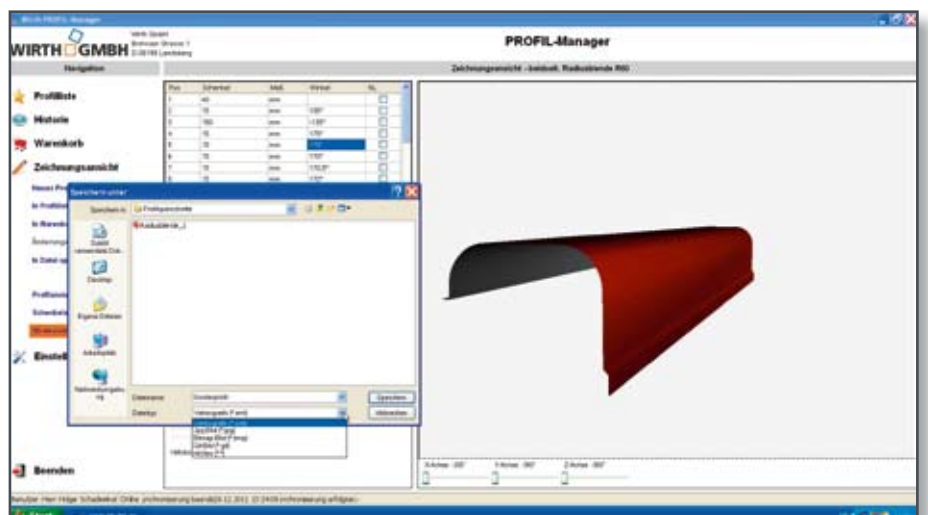
Erstellte Profildatenbanken und Warenkörbe können nach Freigabe durch den Ersteller von unterschiedlichen Bearbeitern benutzt, erweitert, angefragt und bestellt werden.



DATENFORMATE

Profildarstellungen können in verschiedenen Grafikformaten (*.emf, *.jpg, *.bmp, *.gif) abgespeichert werden.

Damit stehen diese auch zur Verwendung in anderen Anwendungen zur Verfügung.

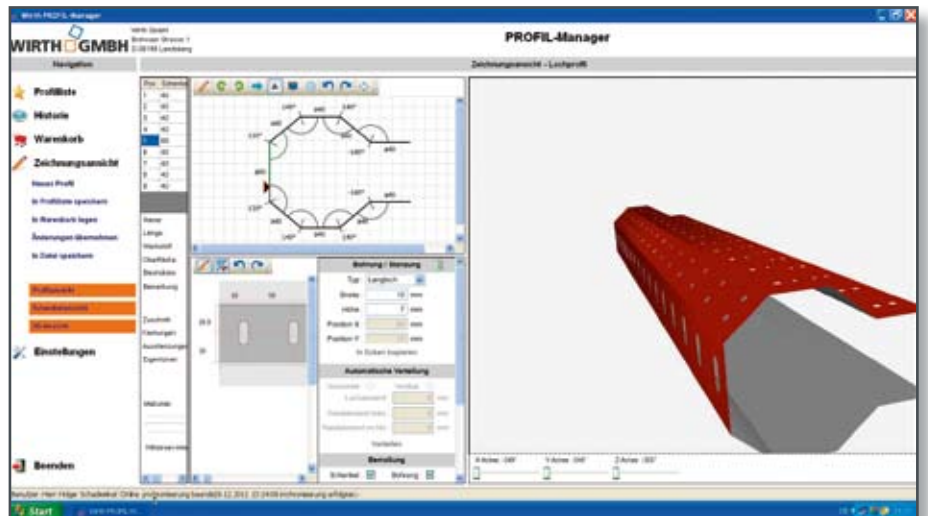




LOCHUNGEN

Ein spezielles Tool ermöglicht die komfortable Anordnung von Ausstattungen, Lochungen und Lochreihen.

Die automatische Verteilfunktion übernimmt die Anordnung der Lochungen über die Länge des Profils entsprechend Ihrer Angaben für den gewünschten Rand- und Lochabstand.



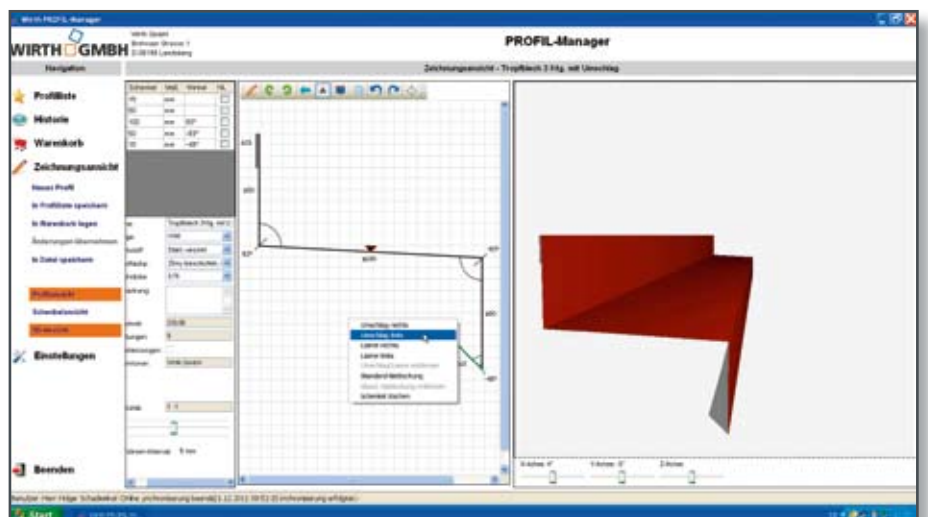
UMSCHLÄGE

Mit nur einem Klick der rechten Maustaste gelangen Sie in das Menü zum Einfügen bzw. Entfernen von

- Umschlägen rechts/links
- Lisenen rechts/links oder
- Standard-Nietlochungen

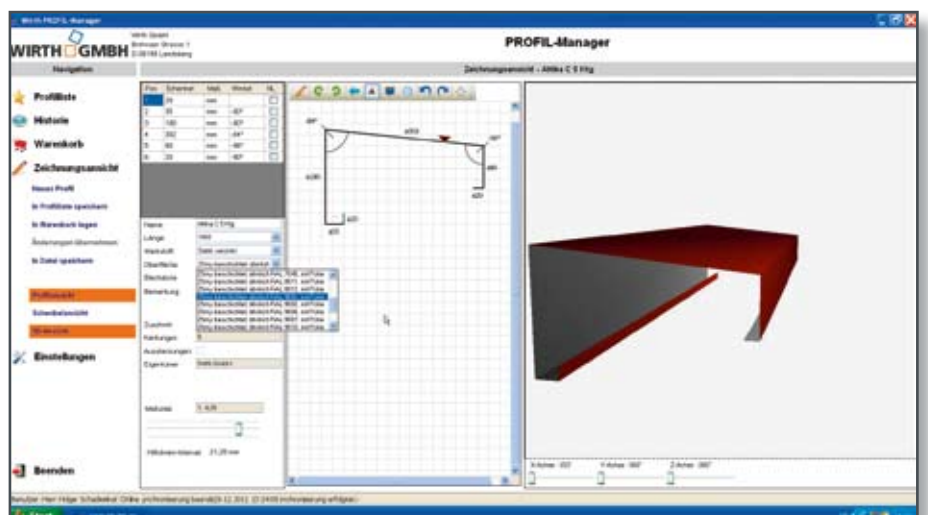
und zum

- Löschen einzelner Schenkel.



MATERIALVORRAT

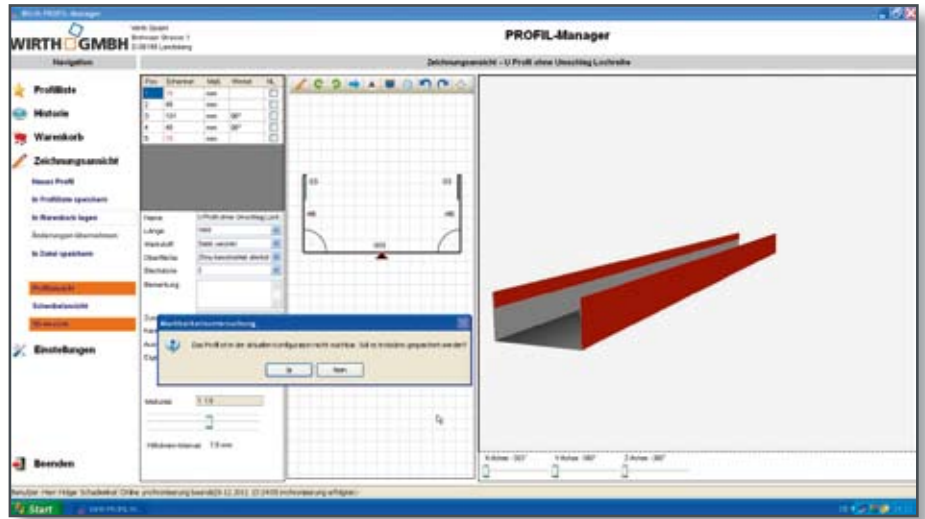
Durch die direkte Anbindung des PROFIL-Managers an unsere Produktionsplanungssoftware haben Sie stets die Übersicht über verfügbare Materialqualitäten und -stärken sowie Korrosionsschutz- und Beschichtungsarten.



PLAUSIBILITÄT

Die integrierte Plausibilitätsprüfung gewährleistet, dass nur herstellbare Profile angefragt bzw. bestellt werden können, für die auch alle zur Produktion notwendigen Angaben vorliegen.

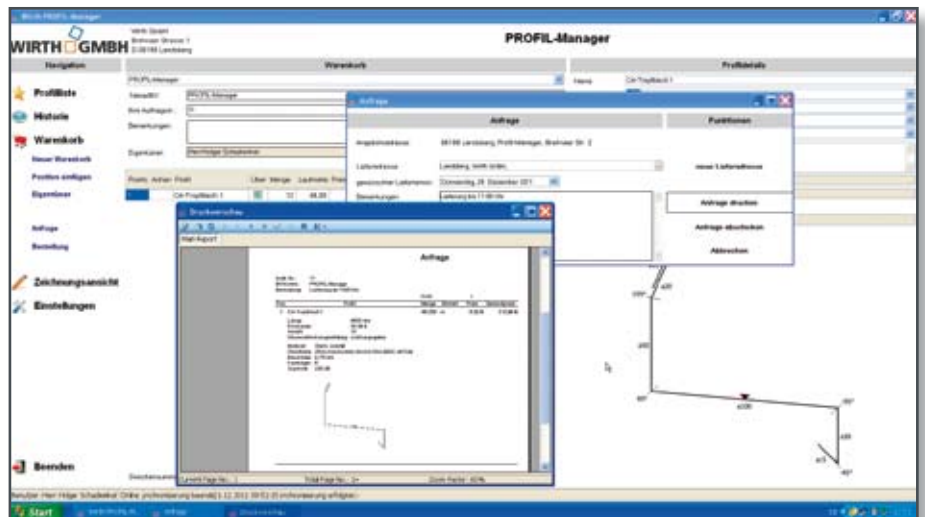
Dies reduziert bei Ihnen und bei uns den Aufwand für telefonische Rückfragen, vermeidet Abstimmungsfehler und verkürzt den Auftragsdurchlauf.



ANFRAGEN

Nachdem alle benötigten Profile erstellt und in den Warenkorb gelegt wurden, können Sie diesen Online anfragen.

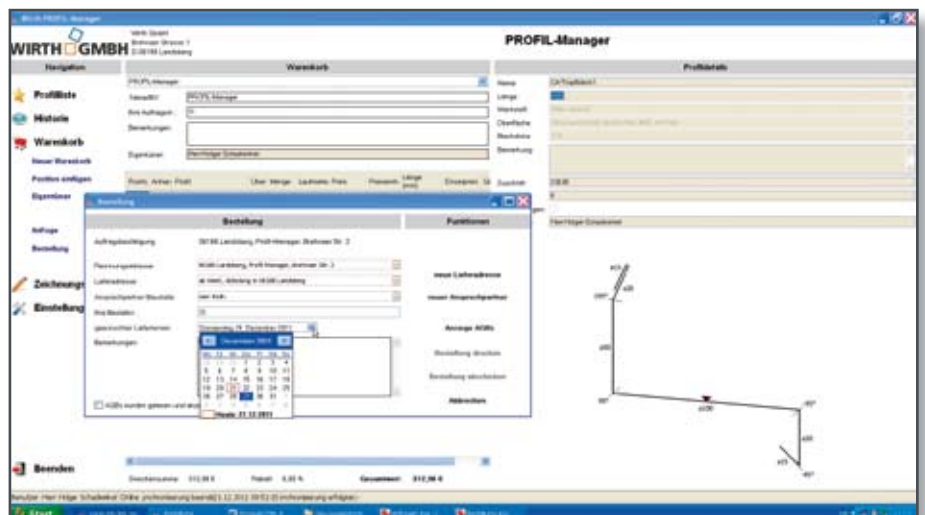
Mit der Druckfunktion erhalten Sie die Kopie Ihrer Anfrage für Ihre Unterlagen.



BESTELLUNG

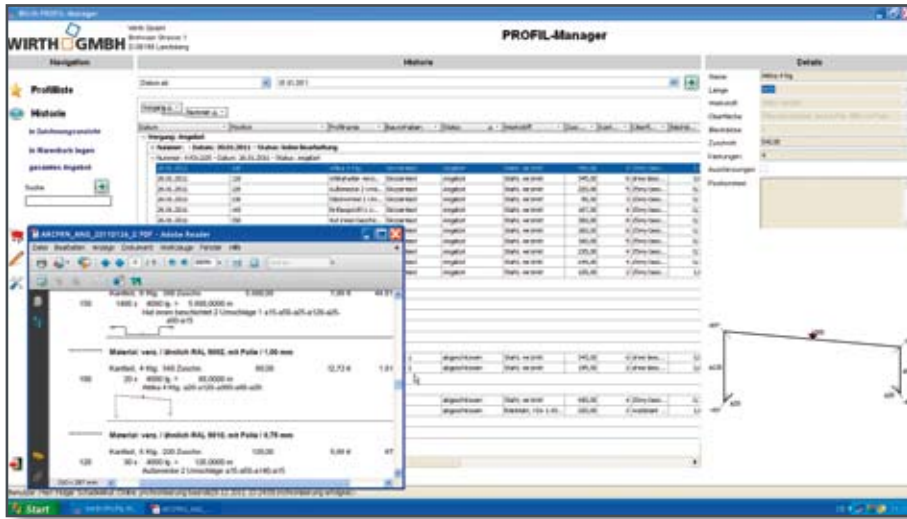
In dieser Bildschirmmaske tragen Sie Rechnungs- und Lieferadressen, Ansprechpartner auf Baustellen, gewünschte Liefertermine und weitere Bemerkungen ein oder übernehmen die Angaben aus Ihrer Datenbank.

Mit der Auftragsbestätigung erhalten Sie die gesamte Bestellung inklusive vermaßter Skizzenblätter der bestellten Profile als pdf-Dokument zum Ausdrucken für Ihre Unterlagen oder als Kopie für Ihre Montagekolonnen.





PROFIL-Manager

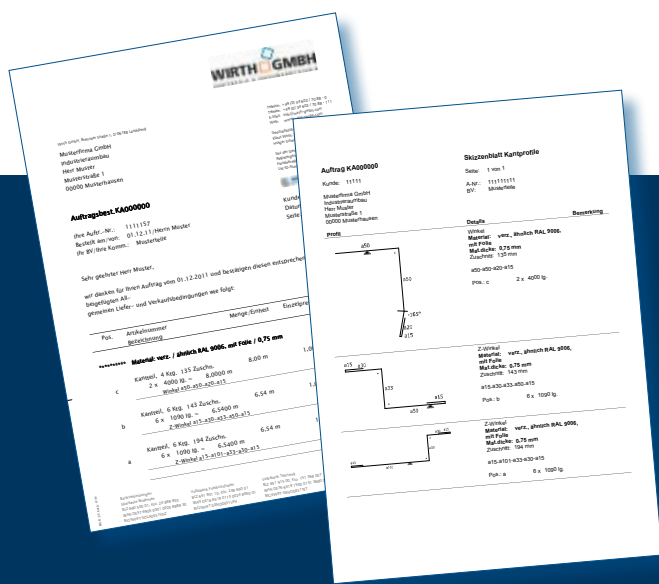


HISTORIE

Die Historie-Funktion mit ihren umfangreichen Such- und Filtermöglichkeiten erlaubt Ihnen den schnellen Zugriff auf alle seit der Installation des PROFIL-Managers erhaltenen Angebote, Bestellungen, den jeweiligen Bearbeitungsstatus, die erstellten Profile, deren Zuordnung zu verschiedenen Bauvorhaben, Preise, Rabatte....

Der **PROFIL-Manager** – Sie werden ihn nicht mehr missen wollen!

Der PROFIL-Manager – so plant, bestellt und verwaltet man Kantprofile heute!



- 1) Systemvoraussetzungen:
- Betriebssystem: Windows XP SP2 oder Windows 7
 - RAM: 256 MB
 - Speicherbedarf:
 - Installation ca. 600 MB (Windows XP), ca. 40 MB (Windows 7)
 - PM-Software und Nutzerdaten: > 30 MB
- Mit der Installation wird folgende Software installiert:
- Microsoft SyncFramework 2.0
 - Crystal Reports Basic Runtime 10.5
 - Microsoft .Net Framework 3.5 (nur bei Windows XP)

MU78_11 Ausg.: 12/11



Brehnaer Straße 1, D - 06188 Landsberg
 Phone: +49 (0) 34602 7088 - 0
 Telefax: +49 (0) 34602 7088 - 111
 E-Mail: info@wirth-gmbh.com
 www.wirth-gmbh.com

Niederlassung Süd
 Nelkenstraße 11
 D - 88074 Meckenbeuren
 Phone: +49 (0) 7542 9429 - 44
 Telefax: +49 (0) 7542 9429 - 46



Mitglied des:
IFBS Industrieverband für Bausysteme im Metalleichtbau

Änderungen im Sinne des technischen Fortschritts vorbehalten.